



Sage XRT Reconciliation Universe
Documento de especificaciones comerciales

ainfor
assessors informàtics

sage

Sumario

Sumario.....	2
El grupo Sage y Sage XRT Soluciones Financieras	3
Filosofía del programa	7
Personalizar su programa	8
La conciliación en algunas etapas	14
Analizar la conciliación	21
Lista de las ediciones	27

La información contenida en este documento puede ser modificada sin previo aviso. Las empresas, nombres y datos utilizados en los ejemplos son ficticios. Ninguna parte de esta documentación podrá ser reproducida y transmitida de manera alguna ni por medio alguno, ya sea electrónico o mecánico, incluyendo fotocopiado y grabación, sea cual sea el motivo, sin el previo y expreso consentimiento de Sage.

Sage XRT Treasury, Sage XRT Cash, Sage XRT Reconciliation, Sage XRT ADI, Sage XRT Liquidity, Sage XRT Dealing, Sage XRT Comunicación, Sage XRT Payment y Sage XRT Signature son marcas registradas por Sage XRT. Se prohíbe cualquier reproducción de las bases de datos o algoritmos incorporados.

MS®, Windows Vista®, Windows XP®, Windows 7® y Windows NT®, Excel, Word y Access son marcas registradas por Microsoft Corporation en los Estados Unidos y en otros países.

Crystal Report, BusinessObject y todas las otras marcas y los otros nombres de programas pueden ser marcas registradas por sus respectivos propietarios y se utilizan aquí con fines exclusivamente editoriales.

El grupo Sage y Sage XRT Soluciones Financieras

Editor mundial líder en Cash Management

Una posición única en Europa y en el mundo

Sage es líder mundial de soluciones de gestión empresarial y servicios para la pequeña y mediana empresa con más de 5,4 millones de clientes en el mundo. Sus soluciones están respaldadas por más de 13.400 empleados, con un canal de valor añadido de 23.000 socios y 40.000 despachos profesionales y expertos contables. Su facturación es de 1.368 millones de Euros. Podrá obtener más información en la página www.sage.com.

Todas las actividades del Grupo Sage se orientan hacia la **satisfacción de las necesidades de sus clientes**, así como al desarrollo de soluciones que **generen valor añadido a sus negocios**.

Nuestro objetivo es superar las expectativas de nuestros clientes día a día y para ello hemos incorporado al corazón de nuestro negocio sus sugerencias y necesidades.

Trabajamos para dar confianza y asumimos los problemas de nuestros clientes como propios.

Sage ha integrado plenamente la Responsabilidad Social dentro de su cultura corporativa.

Todas nuestras actuaciones se rigen por criterios de responsabilidad, relacionados con las máximas exigencias legales y éticas, la transparencia, el medio ambiente, los procesos de producción, nuestros trabajadores y con la sociedad en general.

Sage en el mundo

- Top 5 mundial de empresas de software de gestión (junto con Microsoft, Oracle y SAP)
- Fundada en 1981 con Sede Mundial en Newcastle (UK)
- Presencia en 60 países, 5 continentes
- Número de empleados: 14.500
- Cotiza en el Footsie 100 de Londres desde 1999
- Bolsa: London Stock Exchange (SAGE GRP)

Sage España

- 25 delegaciones en España
- Número de empleados: 1.500
- 340.000 clientes

Sage España tiene un **compromiso con la calidad**:

- Certificación ISO 9001:2000 concedido por AENOR desde 1999 y renovado año a año
- Marca de Garantía de Calidad Madrid Excelente, concedida desde julio de 2002
- Premio CRC 2007 a la mejor empresa en Relación con Clientes concedido por IFAES y la AEECCC

Sage XRT

Con más de 7.000 clientes y dedicada desde hace más de 25 años a la gestión de tesorería de las empresas, son la garantía del conocimiento y experiencias nacional e internacional necesarios para ser considerada líder en su sector.

Sage XRT privilegia la proximidad con los clientes para facilitar la comunicación y el soporte de sus clientes contando con equipos de consultores técnicos y funcionales con amplia experiencia.

Sage XRT en la Península Ibérica España factura más de 9 Millones de Euros y dispone de una plantilla de 75 empleados.

Sage XRT es la división dedicada a la implementación de soluciones financieras para las medianas y grandes organizaciones empresariales, con 2 áreas de experiencia:

Gestión Financiera :

- Cash Management
- Comunicación bancaria
- Gestión de cobros y pagos
- Crédito cliente

Inteligencia Financiera :

- Cuadro de mandos
- Análisis MOLAP
- Reporting web

En la actualidad en España cuenta con más de 1.200 empresas clientes entre las cuales se encuentran más del 65% de las empresas cotizadas en el Ibex 35.

Una solución completa y modular

La plataforma **Sage XRT** aporta una cobertura integral de las necesidades del financiero y le permite gestionar de forma anticipada su circulante y sus proyectos de inversión, elaborar previsiones estratégicas, prever desviaciones presupuestarias y, en definitiva, tomar las mejores decisiones disponiendo para ello de toda la información necesaria y en tiempo real.

Para ofrecer un diálogo simple con los sistemas externos, la solución **Sage XRT Treasury** se ha concebido de forma totalmente abierta: relaciones directas con los principales ERP's del mercado, intercambios con los sistemas de información internos, recuperación y actualización de las informaciones financieras, reporting intra-grupo. Además, la base de datos se puede explotar mediante cualquier herramienta de reporting o de ayuda a la toma de decisión y es compatible con el estándar ODBC (Open Data Base Connectivity).

Los módulos de la plataforma **Sage XRT Treasury**: **Sage XRT Reconciliation** – Conciliación contable - **Sage XRT Liquidity** - Gestión del presupuesto de tesorería -, **Sage XRT Cash** - Gestión y optimización de la posición de tesorería a corto y medio plazo, **Sage XRT ADI** – Gestión de las operaciones de financiación e inversión -, **Sage XRT Dealing** – Gestión de operaciones en divisas – y **Sage XRT Payment** – Gestión de los cobros y pagos - permiten a cada empresa, sea cual sea su tamaño, disponer de la solución más adaptada a sus necesidades. Esta plataforma se apoya en el producto de comunicación bancaria bidireccional **Sage XRT Comunicación** y de securización de los flujos de cobros y pagos **Sage XRT Signature**.

Las nuevas tecnologías al servicio de la productividad

Sage XRT Treasury es una plataforma integrada que permite a los financieros sacar todo el partido a las nuevas tecnologías y beneficiarse de una autonomía de ejecución entre las diferentes tareas activas así como de la seguridad que aporta la gestión en un entorno seguro que cumple las normas internacionales de seguridad y trazabilidad. Los programas funcionan en múltiples entornos técnicos en modo clásico o SaaS y ofrecen a los tesoreros todas las funcionalidades necesarias para su gestión con una gran rapidez en el tratamiento, una seguridad en la utilización y una ergonomía dirigida al usuario final, todo ello con una tecnología duradera.

Un sistema totalmente comunicativo

Fluidez, automatización, seguridad, ...o el tratamiento optimizado de los flujos

Cualquiera que sea su procedencia o su destino —banco, bases de datos financieras, entidad del Grupo, sistema interno—, la información se toma, se trata y se difunde hacia el destinatario final con una máxima automatización y una total seguridad.

Filosofía del programa

Concepción general

Sage XRT Reconciliation, programa de conciliación contable de la gama **Sage XRT Treasury**, libera al contable de tareas largas y repetitivas. Concebido para tratar volúmenes importantes de operaciones, la potencia de **Sage XRT Reconciliation** se basa en la capacidad de poder configurar y gestionar esquemas de conciliación complejos.

El usuario obtiene resultados fiables más rápidamente reemplazando el tiempo necesario para el punteo manual por el control y la optimización de **Sage XRT Reconciliation**.

Posibilidades de Sage XRT Conciliación

Sage XRT Reconciliation se articula alrededor de los siguientes ejes:

Automatización La conciliación entre los movimientos contables, sea cual sea el sistema contable, y los de los bancos, a través de los extractos de cuentas recibidos, está completamente automatizada aumentando así la productividad de la empresa. Las operaciones de integración y de conciliación automática se pueden lanzar de forma automática de forma que se dispone así desde el primer momento a partir de la ejecución del programa del informe de conciliación a cualquier fecha, ya sea el documento de conciliación a día de hoy o bien un documento de conciliación histórico a una fecha anterior.

Resultados El principal objetivo, constantemente presente en la concepción de este programa, es alcanzar una productividad óptima. **Sage XRT Reconciliation** llega a ser la herramienta por excelencia con porcentajes de conciliación automática superiores a 85 %. En muchos casos los movimientos restante se quedan pre-conciliado y el punteo manual se reduce a estos movimientos, los cuales se agrupan además según criterios que facilitan la conciliación manual.

Seguridad Se trata de un aspecto capital en la concepción del programa de conciliación. Así, **Sage XRT Reconciliation** controla los datos durante la importación mostrando un diario de integraciones, informes de análisis y estadísticas para controlar la información recibida.

Además, **Sage XRT Reconciliation** permite asignar o restringir las empresas o las cuentas a los usuarios designados de modo que cada usuario sólo tiene acceso a las entidades de las que es responsable.

Riqueza de análisis El usuario de **Sage XRT Reconciliation** obtiene informes de análisis que permiten justificar y validar el procedimiento de conciliación y detallar los resultados.

Flexibilidad Es un concepto clave de los programas de **Sage XRT**. El programa está concebido para implantarse junto con cualquier otro sistema contable permitiendo recuperar los movimientos de cualquier tipo de programa contable. Mientras los movimientos de los extractos bancarios se recuperan automáticamente a partir de un programa como **Sage XRT Comunicación** o a partir de un home banking.

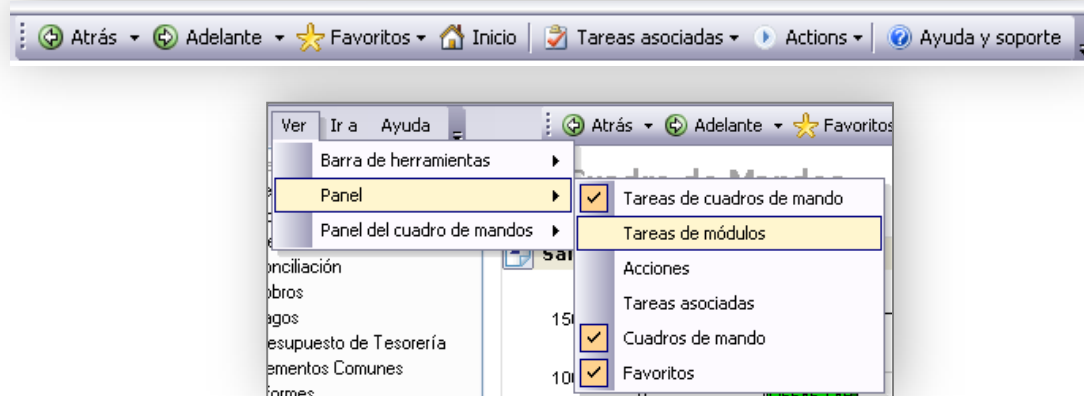
Los informes están en cualquier momento disponibles en distintos formatos como son Excel, Word, PDF o HTML. A través del servicio de mensajería, los informes también se pueden lanzar de forma automática y enviarlos por correo electrónico o guardarlos en cualquier directorio.

En definitiva, se trata de un sistema sencillo que ofrece una flexibilidad y eficacia superior a la de grandes sistemas complejos.

Personalizar su programa

Esta solución ofrece un aumento del rendimiento gracias a la asociación de una ergonomía innovadora y de una riqueza funcional única.

La interfaz de usuario facilita la navegación por los distintos módulos y funcionalidades de la aplicación gracias a menús intuitivos (con apariencia Outlook), accesos directos, cuadros de mando personalizables por usuario, listas de favoritos, botones de navegación web e integración con las herramientas de Microsoft Office (tecnología .NET, edición de cartas en formato Word, exportación directa de hojas de gestión e informes a formato Excel...)

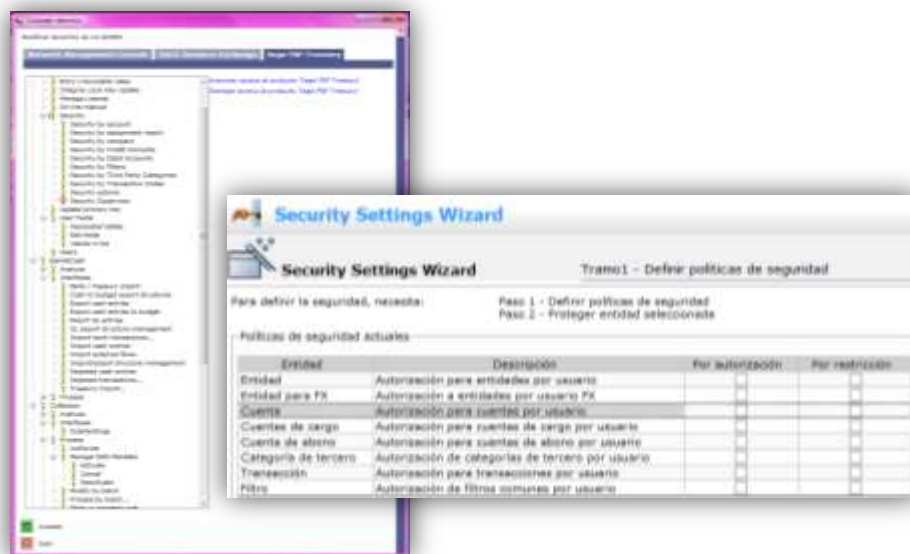


A grandes rasgos, cabe destacar las siguientes características:

- Dimensión internacional: multi-país, multi-divisa, multi-banco, multi-idioma.
- Cumple con las reglas de seguridad y trazabilidad (SOX).
- Soluciones adaptadas a SEPA (Single Euro Payment Area).
- Cuadro de mandos avanzado con los principales indicadores de tesorería.
- Análisis tridimensional de la información.

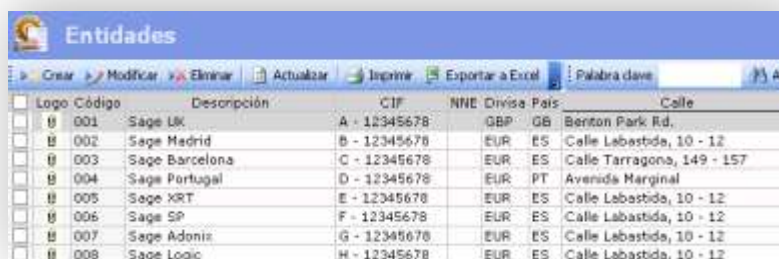
- Base de datos bajo MS SQL Server y Oracle.
- Compatible con Windows Vista, Windows 7 y Office 2007.

El acceso a Sage XRT Treasury se controla a través de una estricta gestión de perfiles en base a la política de restricción o acceso a datos (cuentas, empresas, transacciones...), a funcionalidades (usuarios de consulta, usuarios de gestión, usuarios administradores...) y a módulos (tesorería, deuda, conciliación, presupuesto...) y tareas de módulos.



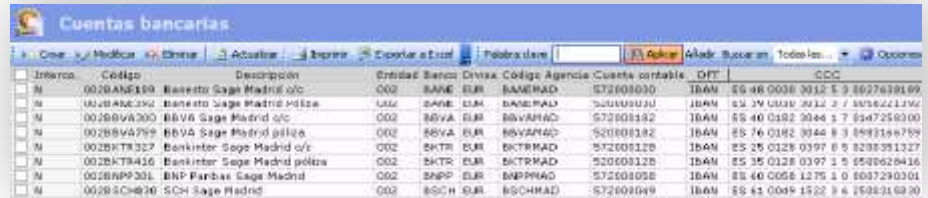
Como paso previo a la gestión desde cualquier módulo de la plataforma se dará de alta el entorno de trabajo mediante la parametrización de Empresas, cuentas, países, divisas, etc...

Elementos Comunes permite realizar una configuración común para todos los módulos de **Sage XRT Treasury** adaptando el sistema a las características y particularidades propias de cada empresa. Estas informaciones plasman la estructura y las necesidades de la empresa a través de una codificación personalizada. Estos datos se darán de alta una sola vez **Identificación de las empresas**. Se realiza una sencilla configuración de las empresas que se gestionan a través de **Sage XRT**.



Logo	Código	Descripción	CIF	NNE	Divisa	País	Calle
<input type="checkbox"/>	001	Sage UK	A - 12345678	GBP	GB	Benton Park Rd.	
<input type="checkbox"/>	002	Sage Madrid	B - 12345678	EUR	ES	Calle Labastida, 10 - 12	
<input type="checkbox"/>	003	Sage Barcelona	C - 12345678	EUR	ES	Calle Tarragona, 149 - 157	
<input type="checkbox"/>	004	Sage Portugal	D - 12345678	EUR	PT	Avenida Marginal	
<input type="checkbox"/>	005	Sage XRT	E - 12345678	EUR	ES	Calle Labastida, 10 - 12	
<input type="checkbox"/>	006	Sage SP	F - 12345678	EUR	ES	Calle Labastida, 10 - 12	
<input type="checkbox"/>	007	Sage Adonis	G - 12345678	EUR	ES	Calle Labastida, 10 - 12	
<input type="checkbox"/>	008	Sage Logic	H - 12345678	EUR	ES	Calle Labastida, 10 - 12	

Definición de toda la información referente a las cuentas bancarias:
Empresa titular, banco y oficina, divisa, contactos, CCC, IBAN..



Intero	Código	Descripción	Entidad Banco	Divisa	Código Agencia	Cuenta contable	DDT	CCC
N	0020ANEX99	Banesto Sage Madrid c/c	002	SANE EUR	BANEMAD	572000000	IBAN	ES 48 0038 3012 2 3 8627638189
N	0020ANEX00	Banesto Sage Madrid oficina	002	SANE EUR	BANEMAD	500000000	IBAN	ES 48 0038 3012 2 7 3076221196
N	0020000000	BBVA Sage Madrid c/c	002	BBVA EUR	BBVAMAD	572000000	IBAN	ES 40 0182 3044 1 7 8947250000
N	0020000000	BBVA Sage Madrid oficina	002	BBVA EUR	BBVAMAD	520000000	IBAN	ES 40 0182 3044 1 3 8947250000
N	0020KTR327	Bankinter Sage Madrid c/c	002	BKTR EUR	BKTRMAD	572000000	IBAN	ES 25 0128 0397 6 9 3208351327
N	0020KTR416	Bankinter Sage Madrid oficina	002	BKTR EUR	BKTRMAD	520000000	IBAN	ES 25 0128 0397 1 9 3208351327
N	0020NPP301	BNP Paribas Sage Madrid	002	BNPP EUR	BNPPMAD	572000000	IBAN	ES 46 0058 1275 1 0 8037290301
N	0020SCH490	SCH Sage Madrid	002	BSCH EUR	BSCHMAD	572000000	IBAN	ES 41 0049 1522 3 4 7501316000

Definición de las cuentas contables y su asociación a la cuenta bancaria: Se definen todas las cuentas contables y se asocian a su correspondiente cuenta bancaria con el fin de conciliar cada cuenta bancaria con su cuenta contable.

Cuenta contable

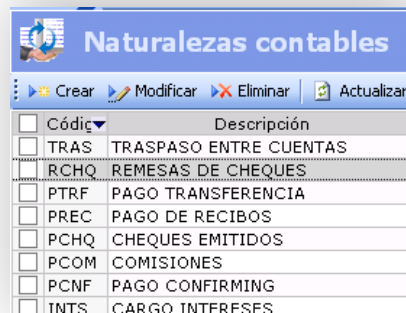
Número BANESTO SAGE MADRID C/C

Divisa Euro

Conciliación

Cuenta no tratada

Configuración de las Naturalezas Contable, tipo de operaciones bancarias de cobro o pago con las que se opera en el sistema de Gestión Contable.



Código	Descripción
TRAS	TRASPASO ENTRE CUENTAS
RCHQ	REMESAS DE CHEQUES
PTRF	PAGO TRANSFERENCIA
PREC	PAGO DE RECIBOS
PCHQ	CHEQUES EMITIDOS
PCOM	COMISIONES
PCNF	PAGO CONFIRMING
INTS	CARGO INTERESES

Modalidades de conciliación

Las modalidades son reglas de conciliación automática entre movimientos contables y movimientos bancarios. Se han de relacionar los códigos interbancarios de los bancos y los códigos de naturaleza contable de la contabilidad de forma muy simple, flexible y eficaz para que el programa realice las conciliaciones automáticas.

Pueden coexistir diferentes modalidades para resolver un conjunto muy amplio de casos: modalidades simples o avanzadas, generales o específicas, combinando criterios de conciliación o de suma de los movimientos a conciliar para la optimización del proceso de conciliación.

Modalidades simples

Las modalidades simples permiten conciliar automáticamente aquellos casos en los que un movimiento bancario se corresponde a un movimiento contable. **Sage XRT Reconciliation** permite conciliar este tipo de proceso, que constituye el más importante volumen de las operaciones durante una conciliación y que es normalmente largo si se realiza de forma manual, automáticamente incluso con idénticos importes en base a estas modalidades. Todos los campos de un movimiento contable o bancario se pueden utilizar como criterios de conciliación que permitan discernir entre unos movimientos u otros.



Modalidades simples - Modificar

Palabra clave Aplicar Añadir Buscar en Todas las... Opciones

✓ Aceptar ✕ Cancelar

Equivalencias

Cód. trans. 03 Domiciliado-Recibo-Letra-Pago

Naturaleza contable PREC PAGO DE RECIBOS

Criterio Criterio 2

Info. bancarias

Criterio Fecha operación

Inicio 1 Longitud 8

Info. contables

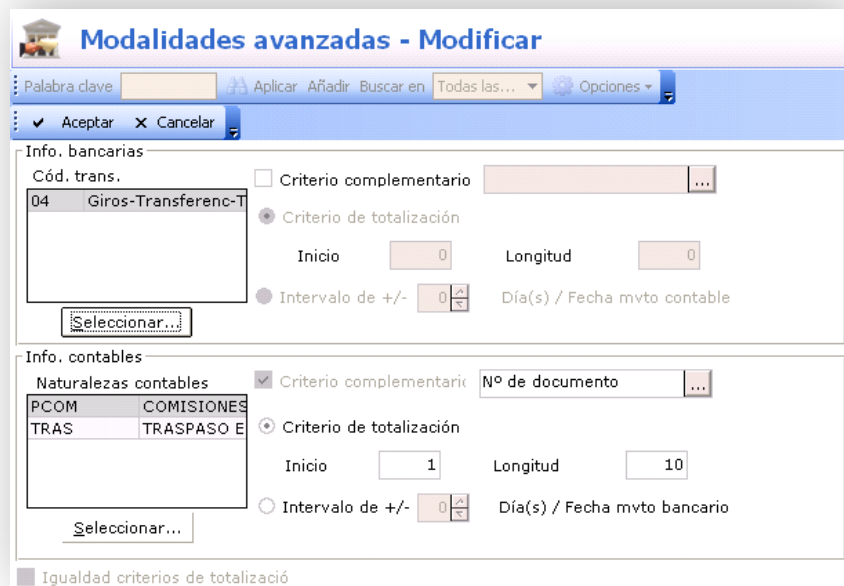
Criterio Fecha contable

Inicio 1 Longitud 8

Criterio obligatorio Eliminar criterio

Modalidades avanzadas

Sage XRT Reconciliation permite también configurar modalidades avanzadas para automatizar casos complejos de conciliación. Así, puede de forma automática y sin dificultad alguna, conciliar N movimientos bancarios con M movimientos contables con sólo definir criterios de suma. La ventaja competitiva de este programa se basa en gran parte en esta función que permite gestionar la complejidad de los contextos de conciliación y que no es gestionada por muchos sistemas de conciliación contable complejos.



Modalidades avanzadas - Modificar

Palabra clave Aplicar Añadir Buscar en Todas las... Opciones

✓ Aceptar ✕ Cancelar

Info. bancarias

Cód. trans. Giros-Transferenc-T

Criterio complementario

Criterio de totalización

Inicio Longitud

Intervalo de +/- Día(s) / Fecha mvto contable

Info. contables

Naturalezas contables

PCOM	COMISIONES
TRAS	TRASPASO E

Criterio complementario

Criterio de totalización

Inicio Longitud

Intervalo de +/- Día(s) / Fecha mvto bancario

Igualdad criterios de totalización

Las modalidades se definirán de forma general, para aplicarse a todos los bancos. En el caso de particularidades en algún banco, se definirá por excepción modalidades específicas.

Anulaciones

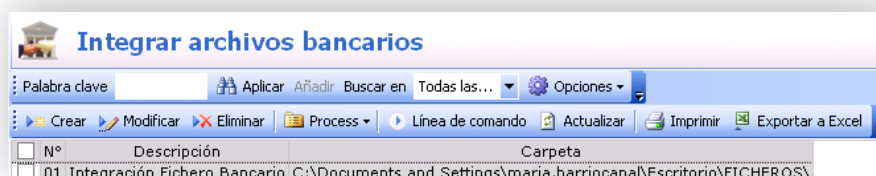
El usuario puede configurar **Sage XRT Reconciliation** para eliminar los movimientos de anulación ('autoconciliaciones') bien en la parte de contabilidad, o bien en el banco. Para ello existe un proceso automático y previo a la propia conciliación en sí. Así, los movimientos anulados se eliminan del propio proceso de conciliación.

La conciliación en algunas etapas

Sage XRT Reconciliation es un programa simple, eficaz y rápido que concilia los movimientos contables y bancarios en sucesivas etapas de manera automática.

Integración de los datos

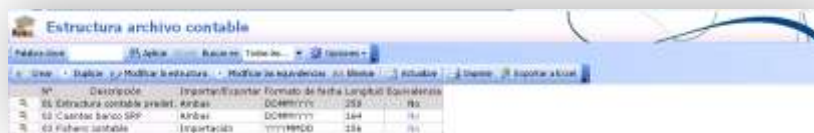
La fase de integración de los datos consiste en alimentar la base de datos de **Sage XRT Reconciliation** importando todos los movimientos a conciliar. Estos movimientos provienen de los extractos de cuentas bancarias transmitidos y de los diarios de banco obtenidos del sistema contable.



Adaptación a las múltiples estructuras de ficheros contables

Sage XRT Reconciliation se adapta al sistema contable de cada empresa sea cual sea. Se disponen de interfaces estandarizadas con los principales ERP's del mercado: SAP, Navision, X3, Oracle...

La estructura del diario de bancos, puesta a disposición por la contabilidad, se introduce en **Sage XRT Reconciliation** mediante una integración automática y transparente de los movimientos. . La estructura recoge tanto zonas obligatorias y zonas facultativas, si bien es recomendable incluir el máximo número de zonas facultativas con el objetivo de optimizar el proceso automático de la conciliación mediante la utilización de éstas como criterios automáticos de conciliación.



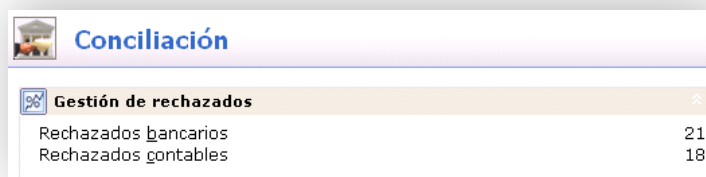
Para cada una de las etapas de la integración, **Sage XRT Reconciliation** le asegura un nivel de seguridad óptimo, en particular gracias a los controles realizados a varios niveles sobre la calidad y la coherencia de los ficheros a integrar. Esta seguridad genera una ganancia substancial en productividad ya que se evitan tratamientos inútiles (puesta a disposición de ficheros contables erróneos o ya extraídos, etc.).

Control de coherencia de la configuración: **Sage XRT Reconciliation** comprueba sistemáticamente que el fichero a integrar presenta la estructura esperada es conforme a la estructura configurada. Así, por ejemplo cualquier nueva cuenta, configurada en su sistema contable se detecta inmediatamente durante la integración de los datos.

Control de las dobles entradas: **Sage XRT Reconciliation** comprueba si el fichero transmitido ya ha sido tratado: los movimientos no pueden integrarse por lo tanto varias veces.

Control de los saldos. El programa **Sage XRT Reconciliation** le ofrece la posibilidad de controlar los saldos después de la integración y de validar definitivamente la integración.

Después de realizar estos controles, **Sage XRT Reconciliation** elimina todos aquellos movimientos que no cumplen las especificaciones de integración y pone a la disposición del usuario los movimientos eventualmente rechazados.



Conciliación	
Gestión de rechazados	
Rechazados bancarios	21
Rechazados contables	18

El sistema indica siempre el motivo por el cual estos movimientos han sido rechazados. De este modo, se puede corregir fácilmente el error presente en dichos movimientos para poder integrarlos en su base de datos de manera cómoda desde un asistente interno en la propia aplicación, o volver a actualizar sus opciones de configuración con el objetivo de facilitar la siguiente integración.

Realización de la conciliación

Conciliación Automática

La conciliación de los importes expresados en la moneda utilizada en contabilidad se realiza de forma automática, siguiendo las reglas definidas por el usuario. La conciliación puede realizarse simultáneamente y de forma automática para varias cuentas y empresas.

Al finalizar el tratamiento **Sage XRT Reconciliation** muestra un informe en el que se indica el detalle de los resultados de la conciliación, en número y en porcentaje respecto al total de los movimientos.

Sage XRT Reconciliation permite, sin dificultad alguna, obtener porcentajes de conciliación automática del orden del 85%. La potencia y la flexibilidad de su configuración —detallada a continuación— le permitirán mejorar sus resultados, de una conciliación a otra, para alcanzar porcentajes aun mejores.



	Conciliados automáticamente		Movimientos de equilibrio	Presos	No conciliados	Movimientos tratados
Banco	Número	Porcentaje				
	Estándar	100	100,00%	14		
	Avanzado	0	0,00%	0		
	Analisis	0	0,00%	0		
	Total	100	100,00%	14	99	113
		85,71%		5,75%	19,54%	100,00%
Contabilidad	Número	Porcentaje				
	Estándar	27	100,00%	27		
	Avanzado	0	0,00%	0		
	Analisis	0	0,00%	0		
	Total	27	100,00%	27	319	408
		42,86%		4,46%	52,64%	100,00%
Total				41	410	458
				42,79%	4,19%	100,00%

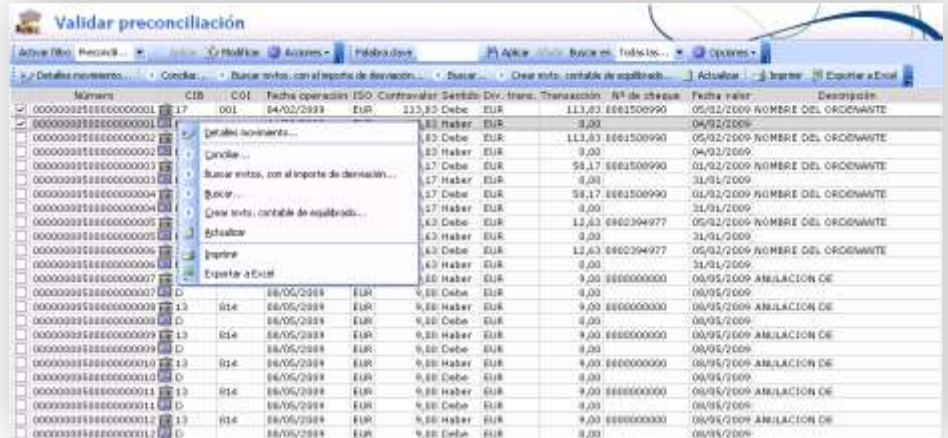
Tiempo tratamiento: 21 s

Conciliación Manual

Sage XRT Reconciliation facilita también la tarea de conciliación manual. La función de validación de los movimientos preconciados —propuestas automáticas de conciliación— le permite validar estas parejas o grupos de movimientos a conciliar en los casos en que:

- No han sido respetados los criterios de conciliación.
- Varios movimientos bancarios y contables pre-conciados muestran una diferencia mientras que el importe correspondiente a la diferencia se encuentra en otro movimiento.
- Existe una desviación en los importes debida a una diferencia de cambio, una diferencia provocada por conversiones sucesivas de importes, una diferencia de pago, etc.

Sólo hace falta controlar estas propuestas y validarlas.

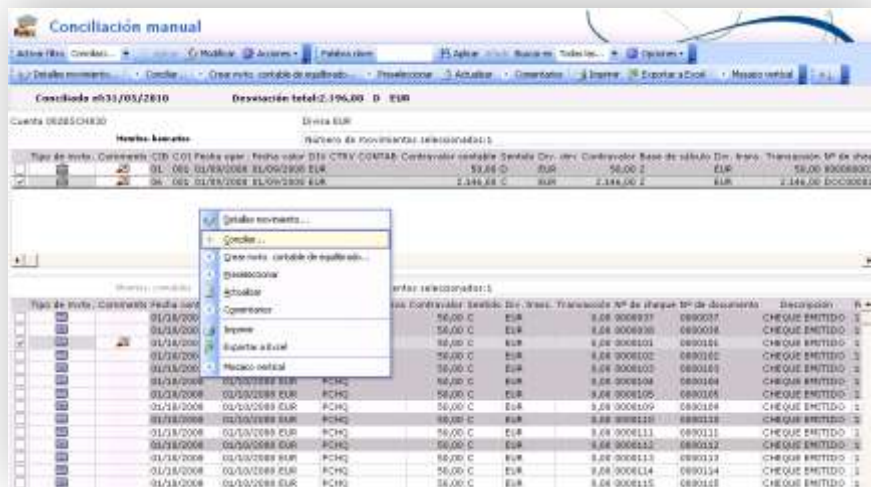


Número	CIB	C01	Fecha operación	ISO	Contratante	Sentido	Dev. trans.	Transacción	Nº de cheque	Fecha hábil	Descripción
00000000000000000001	17		04/02/2009	EUR	113,83	Debe	EUR	113,83	0001500990	05/02/2009	NOMBRE DEL CROCIANTE
00000000000000000002					8,00	Haber	EUR	8,00		04/02/2009	
00000000000000000003					8,00	Debe	EUR	113,83	0001500990	05/02/2009	NOMBRE DEL CROCIANTE
00000000000000000004					59,17	Debe	EUR	59,17	0001500990	01/02/2009	NOMBRE DEL CROCIANTE
00000000000000000005					8,00	Haber	EUR	8,00		31/01/2009	
00000000000000000006					59,17	Debe	EUR	59,17	0001500990	01/02/2009	NOMBRE DEL CROCIANTE
00000000000000000007					8,00	Haber	EUR	8,00		31/01/2009	
00000000000000000008					12,63	Debe	EUR	12,63	0002094977	05/02/2009	NOMBRE DEL CROCIANTE
00000000000000000009					8,00	Haber	EUR	8,00		31/01/2009	
00000000000000000010					8,00	Debe	EUR	8,00		00/05/2009	
00000000000000000011			08/05/2009	EUR	9,88	Haber	EUR	9,00	0000000000	08/05/2009	ANULACION DE
00000000000000000012			08/05/2009	EUR	9,88	Debe	EUR	8,00		08/05/2009	
00000000000000000013			08/05/2009	EUR	9,88	Haber	EUR	9,00	0000000000	08/05/2009	ANULACION DE
00000000000000000014			08/05/2009	EUR	9,88	Debe	EUR	8,00		08/05/2009	
00000000000000000015			08/05/2009	EUR	9,88	Haber	EUR	9,00	0000000000	08/05/2009	ANULACION DE
00000000000000000016			08/05/2009	EUR	9,88	Debe	EUR	8,00		08/05/2009	
00000000000000000017			08/06/2009	EUR	9,88	Haber	EUR	9,00	0000000000	08/06/2009	ANULACION DE
00000000000000000018			08/06/2009	EUR	9,88	Debe	EUR	8,00		08/06/2009	

Esta funcionalidad puede realizarse manualmente tanto de forma semiautomática como de forma totalmente automática. El usuario tiene la posibilidad de gestionar estas diferencias en base a umbrales máximos de tolerancia a la desviación en los importes gestionados en base a los derechos de usuario.

A continuación, podrá conciliar el resto de los movimientos manualmente, en casos complejos puntuales que requieran una atención particular. El usuario se beneficiará de las ventajas aportadas por una ergonomía Windows que se traducen a su vez por una simplificación de la tarea y una rápida ejecución.

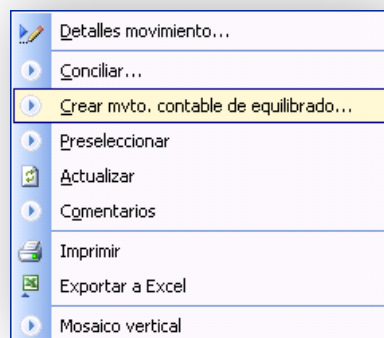
Así, por ejemplo, tendrá la posibilidad de elegir entre distintos tipos de visualizaciones de los movimientos bancarios y contables. La búsqueda y la selección de las operaciones a conciliar se facilitan por la posibilidad de ordenar los movimientos por cualquier campo desde la propia pantalla de conciliación con sólo realizar un clic.



Creación de ajustes contables para la conciliación

Sage XRT Reconciliation permite conciliar movimientos bancarios y contables aunque exista una desviación de importes entre los mismos creando de forma automática un movimiento contable de ajuste y actualizando el saldo.

Previa autorización sobre la creación de estos movimientos, el usuario podrá marcar los movimientos que quiere conciliar y el sistema creará un movimiento de ajuste por el importe exacto y en el sentido correcto. Posteriormente, se editará un informe que recoge todos estos movimientos generados y se realizará una extracción de dichos movimientos hacia contabilidad.



Otras tareas de conciliación

Durante la realización de la Conciliación Manual el sistema también permite la realización de ciertas tareas de gran utilidad para el usuario como:

- Añadir comentarios que posteriormente podrán ser visualizados en el documento de conciliación.
- Preseleccionar movimientos a la espera de un movimiento bancario o contable por la diferencia para su conciliación.
- Búsqueda dinámica de movimientos por importe, cuenta, fecha, texto...
- Diferentes modos de visualización
- Personalización de la pantalla de conciliación.
- Visualización de toda la información del movimiento

Modificación de la conciliación

Si es necesario, se puede anular la conciliación de los movimientos conciliados mediante la función ‘desconciliar’ para realizar una conciliación posterior entre otros movimientos.

Esta función ilustra perfectamente el espíritu de este programa, el cual mediante la automatización de las tareas por medio del control de los derechos asignados a los usuarios, es flexible y deja toda la iniciativa al usuario para la validación final.




Comentarios	Número	CIB	Descripción	Div. ctrv	Contravalor contable	Sentido	Div. ctrv
<input checked="" type="checkbox"/>	000000049000000003	04	J. GARCIA PEREZ S.A.	EUR	700.000,00	D	EUR
<input checked="" type="checkbox"/>	000000049000000001	H	J. GARCIA PEREZ S.A.	EUR	700.000,00	C	EUR
<input type="checkbox"/>	000000049000000002	04	J. GARCIA PEREZ S.A.	EUR	500.000,00	D	EUR
<input type="checkbox"/>	000000049000000002	H	J. GARCIA PEREZ S.A.	EUR	500.000,00	C	EUR
<input type="checkbox"/>	000000049000000003	05	PRESTAMOS N.8072035899	EUR	416.666,66	D	EUR
<input type="checkbox"/>	000000049000000003	H	PRESTAMOS N.8072035899	EUR	416.666,66	C	EUR
<input type="checkbox"/>	000000049000000004	04	J. GARCIA PEREZ LA MANCHA	EUR	200.000,00	D	EUR
<input type="checkbox"/>	000000049000000004	H	J. GARCIA PEREZ LA MANCHA	EUR	200.000,00	C	EUR
<input type="checkbox"/>	000000049000000005	01	PAGARE NUM 1000240	EUR	98.711,36	D	EUR
<input type="checkbox"/>	000000049000000005	H	PAGARE NUM 1000240	EUR	98.711,36	C	EUR
<input type="checkbox"/>	000000049000000006	05	PRESTAMOS N.8072035899	EUR	22.133,33	D	EUR

Analizar la conciliación

Sage XRT Reconciliation también es una herramienta de análisis del contable y propone varios informes disponibles en pantalla, en soporte papel o en otro fichero, a partir de los cuales se puede consultar el detalle de las conciliaciones. Dispone así del detalle de:

Documento de Conciliación

Permite editar el documento de conciliación en el cual se presentan los saldos bancarios y contables a una fecha y las partidas pendientes de conciliar, tanto bancarias como contables, y los saldos teóricos. Se puede obtener un documento totalizado por entidad o separado por cuentas a través de este informe.

Fecha dep./Fecha	Fecha valor	Descripción	Código	Cheque	R	Debe	Haber	Comentarios
01/09/2008 10:19:00 INFORME DE CONCILIACIÓN DEL 31/05/2009 Entidad: 002 Sage Madrid Cuenta: 002001203 CntBanc Sage Madrid d/c Cuenta contable: 572000122 Divisa bancaria: EUR Divisa contable: EUR								
Saldo contable del 31/05/2009						7.829,88		
Movim. bancarios								
01/09/2008	01/09/2008	PAGO DE CHEQUES	01	000000037			50,00	
01/09/2008	01/09/2008	PAGO DE CHEQUES	01	000000037			50,00	
01/09/2008	01/09/2008	PAGO DE CHEQUES	01	000000038			50,00	
01/09/2008	01/09/2008	PAGO DE CHEQUES	01	000000038			50,00	
01/09/2008	01/09/2008	CHEQUE EMITIDA	06	000000222		2.144,00		
Total movim. bancarios						2.144,00	289,00	
Saldo contable teórico						2.144,00	5.893,00	
Saldo bancario del 31/05/2009						6.929,88		
Movim. contables								
01/10/2008	01/10/2008	CHEQUE EMITIDO	PCHQ	0000001			50,00	
01/10/2008	01/10/2008	CHEQUE EMITIDO	PCHQ	0000008			50,00	
01/10/2008	01/10/2008	CHEQUE EMITIDO	PCHQ	0000010			50,00	
01/10/2008	01/10/2008	CHEQUE EMITIDO	PCHQ	0000012			50,00	
01/10/2008	01/10/2008	CHEQUE EMITIDO	PCHQ	0000013			50,00	
01/10/2008	01/10/2008	CHEQUE EMITIDO	PCHQ	0000014			50,00	
01/10/2008	01/10/2008	CHEQUE EMITIDO	PCHQ	0000015			50,00	
01/10/2008	01/10/2008	CHEQUE EMITIDO	PCHQ	0000016			50,00	
01/10/2008	01/10/2008	CHEQUE EMITIDO	PCHQ	0000017			50,00	
01/10/2008	01/10/2008	CHEQUE EMITIDO	PCHQ	0000018			50,00	
01/10/2008	01/10/2008	CHEQUE EMITIDO	PCHQ	0000019			50,00	
01/10/2008	01/10/2008	CHEQUE EMITIDO	PCHQ	0000010			50,00	
01/10/2008	01/10/2008	CHEQUE EMITIDO	PCHQ	0000011			50,00	
01/10/2008	01/10/2008	CHEQUE EMITIDO	PCHQ	0000012			50,00	

Movimientos pre-conciliados

Los movimientos preconciliados son los movimientos con un mismo importe pero que no cumplen los criterios establecidos en su modalidad de conciliación o cuya modalidad se ha respetado pero cuyos importes presentan una diferencia. Este informe permite listar todos estos movimientos.

Movimientos sin conciliar

Permite hacer un listado de los movimientos bancarios no conciliados, filtrando por cuentas, fechas operación, importe y código de operaciones. Gracias a pestaña criterios de orden se pueden ordenar por cualquier campo y sacar un subtotal.

02/09/2010 10:19:10 MOVIMIENTOS BANCARIOS NO CONCILIADOS									
Entidad:		002		Sage Madrid					
Cuenta:		002BSCH830		SCH Sage Madrid					
Divisa bancaria:		EUR							
Divisa contable:		EUR							
Orden	Fecha oper.	Fecha valor	Descripción	CIB	Cheque	Debe	Haber	Comentarios	
1	01/09/2008	01/09/2008	PAGO DE CHEQUES	01	000000037	50,00		Pendiente restar por Contabilidad - Cronos	
2	01/09/2008	01/09/2008	CCBRO REPESA	06	000000222		2.146,00	Restar agrupación cheques Remesa cheque - Pasadista contabilidad ibérica	
Total movimientos:						50,00	2.146,00		

02/09/2010 10:20:15 MOVIMIENTOS CONTABLES NO CONCILIADOS									
Entidad:		002		Sage Madrid					
Cuenta:		002BSCH830		SCH Sage Madrid					
Cód. cuenta contable:		572000049		BSCH SAGE MADRID					
Divisa bancaria:		EUR							
Divisa contable:		EUR							
Orden	Fecha contable	Fecha valor	Descripción	Código naturaleza	Cheque	Nº de documento	Debe	Haber	Comentarios
1	01/10/2008	01/10/2008	CHEQUE EMITIDO	PCHQ	0000101	0000037		50,00	
2	01/10/2008	01/10/2008	CHEQUE EMITIDO	PCHQ	0000102	0000038		50,00	
3	01/10/2008	01/10/2008	CHEQUE EMITIDO	PCHQ	0000101	0000101		50,00	Bda fichero
4	01/10/2008	01/10/2008	CHEQUE EMITIDO	PCHQ	0000102	0000102		50,00	
5	01/10/2008	01/10/2008	CHEQUE EMITIDO	PCHQ	0000103	0000103		50,00	
6	01/10/2008	01/10/2008	CHEQUE EMITIDO	PCHQ	0000104	0000104		50,00	
7	01/10/2008	01/10/2008	CHEQUE EMITIDO	PCHQ	0000105	0000105		50,00	
8	01/10/2008	01/10/2008	CHEQUE EMITIDO	PCHQ	0000109	0000109		50,00	
9	01/10/2008	01/10/2008	CHEQUE EMITIDO	PCHQ	0000110	0000110		50,00	
10	01/10/2008	01/10/2008	CHEQUE EMITIDO	PCHQ	0000111	0000111		50,00	

Movimientos conciliados

Permite sacar un listado de las operaciones conciliadas filtrando por cuenta, fecha de conciliación, fechas operación y contable y código de transacción bancario o contable. El informe se puede ordenar de acuerdo a unos criterios personalizados por el usuario o por grupos de movimientos conciliados.

MOVIMIENTOS CONCILIADOS ANTES DE 01/01/2009										
02/09/2018 18:12:06		002 Sage Madrid								
Entidad:		002B5CH830		Sage Madrid						
Cuenta:		EUR		Sage Madrid						
Divisa & moneda:		EUR		BSCH SAGE MADRID						
Divisa contable:		EUR								
Nº anal.	Fecha	Código	Descripción	Debe	Haber	Cheque	Fecha dep. Factu.	Fecha val.	Mod.	
000000012000000000	B	03	PAGO DE RECIBOS	76,00		0546150796	01/09/2008	01/09/2008	A	
000000012000000000	GL	IRREC	PAGO DE RECIBOS		76,00	1234567	01/09/2008	01/09/2008	A	
000000012000000000	B	03	PAGO DE RECIBOS	76,00		0546150796	08/09/2008	08/09/2008	A	
000000012000000000	GL	IRREC	PAGO DE RECIBOS		76,00	1234567	08/09/2008	08/09/2008	A	
000000012000000000	B	03	PAGO DE RECIBOS	75,00		0546150796	01/09/2008	01/09/2008	A	
000000012000000000	GL	IRREC	PAGO DE RECIBOS		75,00	1234567	01/09/2008	01/09/2008	A	
000000012000000000	B	03	PAGO DE RECIBOS	75,00		0546150796	08/09/2008	08/09/2008	A	
000000012000000000	GL	IRREC	PAGO DE RECIBOS		75,00	1234567	08/09/2008	08/09/2008	A	
000000012000000000	B	03	PAGO DE RECIBOS	74,00		0546150796	01/09/2008	01/09/2008	A	
000000012000000000	GL	IRREC	PAGO DE RECIBOS		74,00	1234567	01/09/2008	01/09/2008	A	
000000012000000000	B	03	PAGO DE RECIBOS	74,00		0546150796	08/09/2008	08/09/2008	A	
000000012000000000	GL	IRREC	PAGO DE RECIBOS		74,00	1234567	08/09/2008	08/09/2008	A	
000000012000000000	B	03	PAGO DE RECIBOS	73,00		0546150796	01/09/2008	01/09/2008	A	
000000012000000000	GL	IRREC	PAGO DE RECIBOS		73,00	1234567	01/09/2008	01/09/2008	A	
000000012000000000	B	03	PAGO DE RECIBOS	73,00		0546150796	08/09/2008	08/09/2008	A	
000000012000000000	GL	IRREC	PAGO DE RECIBOS		73,00	1234567	08/09/2008	08/09/2008	A	
000000012000000000	B	03	PAGO DE RECIBOS	72,00		0546150796	01/09/2008	01/09/2008	A	
000000012000000000	GL	IRREC	PAGO DE RECIBOS		72,00	1234567	01/09/2008	01/09/2008	A	
000000012000000000	B	03	PAGO DE RECIBOS	72,00		0546150796	08/09/2008	08/09/2008	A	
000000012000000000	GL	IRREC	PAGO DE RECIBOS		72,00	1234567	08/09/2008	08/09/2008	A	
000000012000000000	B	03	PAGO DE RECIBOS	71,00		0546150796	01/09/2008	01/09/2008	A	
000000012000000000	GL	IRREC	PAGO DE RECIBOS		71,00	1234567	01/09/2008	01/09/2008	A	
000000012000000000	B	03	PAGO DE RECIBOS	71,00		0546150796	08/09/2008	08/09/2008	A	
000000012000000000	GL	IRREC	PAGO DE RECIBOS		71,00	1234567	08/09/2008	08/09/2008	A	
000000012000000000	B	03	PAGO DE RECIBOS	70,00		0546150796	01/09/2008	01/09/2008	A	
000000012000000000	GL	IRREC	PAGO DE RECIBOS		70,00	1234567	01/09/2008	01/09/2008	A	
000000012000000000	B	03	PAGO DE RECIBOS	70,00		0546150796	08/09/2008	08/09/2008	A	
000000012000000000	GL	IRREC	PAGO DE RECIBOS		70,00	1234567	08/09/2008	08/09/2008	A	
000000012000000000	B	03	PAGO DE RECIBOS	69,00		0546150796	01/09/2008	01/09/2008	A	
000000012000000000	GL	IRREC	PAGO DE RECIBOS		69,00	1234567	01/09/2008	01/09/2008	A	
000000012000000000	B	03	PAGO DE RECIBOS	69,00		0546150796	08/09/2008	08/09/2008	A	
000000012000000000	GL	IRREC	PAGO DE RECIBOS		69,00	1234567	08/09/2008	08/09/2008	A	
000000012000000000	B	03	PAGO DE RECIBOS	68,00		0546150796	01/09/2008	01/09/2008	A	
000000012000000000	GL	IRREC	PAGO DE RECIBOS		68,00	1234567	01/09/2008	01/09/2008	A	

Control de saldos

Una vez integrados los movimientos bancarios y contables es importante que, antes de lanzar la conciliación automática, se revisen los saldos. Esta es la función de este informe.

Control de saldos 31/05/2018							
02/09/2018 18:15:06		002 Sage Madrid					
Entidad:		EUR		Sage Madrid			
Cuenta:		EUR		Sage Madrid			
Divisa:		EUR		Sage Madrid			
Cuenta	Div. contab.	Div. banco	Saldo bancario	Saldo bancario en la div. contable	Saldo bancario teórico	Saldo contable	Saldo contable teórico
00294HE189	EUR	EUR	35.009,32	35.009,32	-96.652,00	35.009,32	-100.196,96
002B5CH830	EUR	EUR	-2.346,00	-2.346,00	-5.683,00	-7.829,00	-5.733,00
002CTI255	EUR	EUR	-6.929,00	-6.929,00	-5.883,00	-7.829,00	-5.883,00
002CHAD363	EUR	EUR	5.541.263,97	5.541.263,97	649.849,23	967.635,78	649.849,23
Total	EUR			5.566.997,99		551.691,23	986.987,10

Además, el diario de las integraciones informa al usuario sobre el buen desarrollo de las operaciones de importación, indicándole, por fechas, el número de movimientos integrados, rechazados o eliminados.

Sage XRT Reconciliation genera también documentos de síntesis, por ejemplo:

- Estadísticas que indican el número de movimientos conciliados por fecha y por tipo de conciliación (automática, manual, etc.).
- El informe de conciliación, objetivo último del proceso. El documento de conciliación es el documento de referencia.

Configuración necesaria

Sage XRT Reconciliation, explotado dentro de la plataforma **Sage XRT Treasury**, necesita como mínimo:

- Sistema operativo: Microsoft Windows XP Pro SP2, SP3 o Microsoft Windows Vista Business SP1, Windows 7 Enterprise
- Motor de base de datos: Microsoft SQL Server 2005 Standard o Enterprise Edition, SQL Server 2008 Standard o Enterprise Edition, Oracle 10gR2
- Internet Explorer 7 (o superior)
- .NET Framework 3.5.
- MDAC 2.8
- Microsoft Office 2007
- Procesador: Intel Pentium IV 2 Ghz mínimo, Dual Core recomendado
- Resolución 1024x768 mínimo, 1280x1024 recomendado.
- CD ROM
- 1 Gb RAM mínimo, 2 GB recomendado.

Informes

Lista de las ediciones

Las siguientes páginas presentan ejemplos de ediciones obtenidos de **Sage XRT Reconciliation**.

Ejemplos de ediciones

1. Informe de conciliación
2. Informe de los movimientos conciliados
3. Movimientos bancarios no conciliados
4. Movimientos contables no conciliados
5. Movimientos Preconciliados
6. Resumen de los saldos

1. Informe de conciliación

02/09/2010 10:10:00 **Informe de conciliación por cuenta** INFORME DE CONCILIACIÓN DEL 31/05/2009

Activar filtro Informe C... Modificar Acciones - Palabra clave Buscar siguiente Opciones -

Inicio Notificación Exportar Informe Configurar impresora... Página 1 Zoom 100%

Entidad:		002	Sage Madrid						
Cuenta:		002C01259	Créditbank Sage Madrid s/c						
Cuenta contable:			572000122						
Divisa bancaria:			EUR						
Divisa contable:			EUR						
Fecha eg./Fecha	Fecha valor	Descripción	Código	Cheque	R	Debe	Haber	Comentarios	
Saldo contable del 31/05/2009						7.829,00			
Montos, bancarios									
01/09/2008	01/09/2008	PAGO DE CHEQUES	01	0000000037			50,00		
01/09/2008	01/09/2008	PAGO DE CHEQUES	01	0000000037			50,00		
01/09/2008	01/09/2008	PAGO DE CHEQUES	01	0000000038			50,00		
01/09/2008	01/09/2008	PAGO DE CHEQUES	01	0000000038			50,00		
01/09/2008	01/09/2008	COBRO REMESA	06	DOC0000222		2.146,00			
Total montos, bancarios						2.146,00	200,00		
Saldo contable teórico						5.883,00			
Saldo bancario del 31/05/2009						8.829,00			
Montos, contables									
01/10/2008	01/10/2008	CHEQUE EMITIDO	PCHQ	0000007		50,00			
01/10/2008	01/10/2008	CHEQUE EMITIDO	PCHQ	0000008		50,00			
01/10/2008	01/10/2008	CHEQUE EMITIDO	PCHQ	0000101		50,00			
01/10/2008	01/10/2008	CHEQUE EMITIDO	PCHQ	0000102		50,00			
01/10/2008	01/10/2008	CHEQUE EMITIDO	PCHQ	0000103		50,00			
01/10/2008	01/10/2008	CHEQUE EMITIDO	PCHQ	0000104		50,00			
01/10/2008	01/10/2008	CHEQUE EMITIDO	PCHQ	0000105		50,00			
01/10/2008	01/10/2008	CHEQUE EMITIDO	PCHQ	0000106		50,00			
01/10/2008	01/10/2008	CHEQUE EMITIDO	PCHQ	0000107		50,00			
01/10/2008	01/10/2008	CHEQUE EMITIDO	PCHQ	0000108		50,00			
01/10/2008	01/10/2008	CHEQUE EMITIDO	PCHQ	0000109		50,00			
01/10/2008	01/10/2008	CHEQUE EMITIDO	PCHQ	0000110		50,00			
01/10/2008	01/10/2008	CHEQUE EMITIDO	PCHQ	0000111		50,00			
01/10/2008	01/10/2008	CHEQUE EMITIDO	PCHQ	0000112		50,00			
11/10/2008	11/10/2008	COBRO DE REMESA	RCHQ	1234567			60,00		
11/10/2008	11/10/2008	COBRO DE REMESA	RCHQ	1234567			69,00		
11/10/2008	11/10/2008	COBRO DE REMESA	RCHQ	1234567			70,00		
11/10/2008	11/10/2008	COBRO DE REMESA	RCHQ	1234567			71,00		
11/10/2008	11/10/2008	COBRO DE REMESA	RCHQ	1234567			72,00		
11/10/2008	11/10/2008	COBRO DE REMESA	RCHQ	1234567			73,00		
11/10/2008	11/10/2008	COBRO DE REMESA	RCHQ	1234567			74,00		
11/10/2008	11/10/2008	COBRO DE REMESA	RCHQ	1234567			75,00		
12/10/2008	12/10/2008	COBRO DE REMESA	RCHQ	1234567			76,00		
Total montos, contables						1.100,00	2.146,00		
Saldo bancario teórico						5.883,00			

2.- Informe de los movimientos conciliados.

Mvmtos conciliados

Activar filtro: Movimientos... Modificar Acciones... Palabra clave Buscar cuentas Opciones...

Imprimir... Modificación... Exportar Informe... Configurar impresora... Página 1 Zoom 100%

02/09/2010 10:12:05 MOVIMIENTOS CONCILIADOS ANTES DE 01/01/2009

Entidad: 002 Sage Madrid
 Cuenta: 002B5CHE30 SCH Sage Madrid
 Código cuenta contable: 572000049 B5CH SAGE MADRID
 Divisa à ascuaría: EUR
 Divisa contable: EUR

Nº serie	Movto/ Entada	Código	Descripción	Debe	Haber	Cheque	Fecha op./Fecha	Fecha val.	Mat
000000012000000000	B	03	PAGO DE RECIBOS	76,00		6546150796	01/09/2008	01/09/2008	A
000000012000000001	GL	PREC	PAGO DE RECIBOS		76,00	1234567	01/09/2008	01/09/2008	A
000000012000000002	B	03	PAGO DE RECIBOS	76,00		6546150796	05/09/2008	05/09/2008	A
000000012000000003	GL	PREC	PAGO DE RECIBOS		76,00	1234567	05/09/2008	05/09/2008	A
000000012000000004	B	03	PAGO DE RECIBOS	75,00		6546150796	01/09/2008	01/09/2008	A
000000012000000005	GL	PREC	PAGO DE RECIBOS		75,00	1234567	01/09/2008	01/09/2008	A
000000012000000006	B	03	PAGO DE RECIBOS	75,00		6546150796	05/09/2008	05/09/2008	A
000000012000000007	GL	PREC	PAGO DE RECIBOS		75,00	1234567	05/09/2008	05/09/2008	A
000000012000000008	B	03	PAGO DE RECIBOS	74,00		6546150796	01/09/2008	01/09/2008	A
000000012000000009	GL	PREC	PAGO DE RECIBOS		74,00	1234567	01/09/2008	01/09/2008	A
000000012000000010	B	03	PAGO DE RECIBOS	74,00		6546150796	05/09/2008	05/09/2008	A
000000012000000011	GL	PREC	PAGO DE RECIBOS		74,00	1234567	05/09/2008	05/09/2008	A
000000012000000012	B	03	PAGO DE RECIBOS	73,00		6546150796	01/09/2008	01/09/2008	A
000000012000000013	GL	PREC	PAGO DE RECIBOS		73,00	1234567	01/09/2008	01/09/2008	A
000000012000000014	B	03	PAGO DE RECIBOS	73,00		6546150796	05/09/2008	05/09/2008	A
000000012000000015	GL	PREC	PAGO DE RECIBOS		73,00	1234567	05/09/2008	05/09/2008	A
000000012000000016	B	03	PAGO DE RECIBOS	72,00		6546150796	01/09/2008	01/09/2008	A
000000012000000017	GL	PREC	PAGO DE RECIBOS		72,00	1234567	01/09/2008	01/09/2008	A
000000012000000018	B	03	PAGO DE RECIBOS	72,00		6546150796	05/09/2008	05/09/2008	A
000000012000000019	GL	PREC	PAGO DE RECIBOS		72,00	1234567	05/09/2008	05/09/2008	A
000000012000000020	B	03	PAGO DE RECIBOS	71,00		6546150796	01/09/2008	01/09/2008	A
000000012000000021	GL	PREC	PAGO DE RECIBOS		71,00	1234567	01/09/2008	01/09/2008	A
000000012000000022	B	03	PAGO DE RECIBOS	71,00		6546150796	05/09/2008	05/09/2008	A
000000012000000023	GL	PREC	PAGO DE RECIBOS		71,00	1234567	05/09/2008	05/09/2008	A
000000012000000024	B	03	PAGO DE RECIBOS	70,00		6546150796	01/09/2008	01/09/2008	A
000000012000000025	GL	PREC	PAGO DE RECIBOS		70,00	1234567	01/09/2008	01/09/2008	A
000000012000000026	B	03	PAGO DE RECIBOS	70,00		6546150796	05/09/2008	05/09/2008	A
000000012000000027	GL	PREC	PAGO DE RECIBOS		70,00	1234567	05/09/2008	05/09/2008	A
000000012000000028	B	03	PAGO DE RECIBOS	69,00		6546150796	01/09/2008	01/09/2008	A
000000012000000029	GL	PREC	PAGO DE RECIBOS		69,00	1234567	01/09/2008	01/09/2008	A
000000012000000030	B	03	PAGO DE RECIBOS	69,00		6546150796	05/09/2008	05/09/2008	A
000000012000000031	GL	PREC	PAGO DE RECIBOS		69,00	1234567	05/09/2008	05/09/2008	A
000000012000000032	B	03	PAGO DE RECIBOS	68,00		6546150796	01/09/2008	01/09/2008	A
000000012000000033	GL	PREC	PAGO DE RECIBOS		68,00	1234567	01/09/2008	01/09/2008	A

3.- Movimientos bancarios no conciliados

Mvmtos. bancarios no conciliados

02/09/2010 10:19:10 MOVIMIENTOS BANCARIOS NO CONCILIADOS

Entidad: 002 Sage Madrid
 Cuenta: 002B50H930 SCH Sage Madrid
 Divisa bancaria: EUR
 Divisa contable: EUR

Orden	Fecha oper.	Fecha valor	Descripción	CIB	Cheque	Debe	Haber	Comentarios
1	01/09/2008	01/09/2008	PAGO DE CHEQUES	01	000000037	30,00		Pendiente restar por Contabilidad - Crátas
2	01/09/2008	01/09/2008	CÓBRO REMESA	06	000000222		2.146,00	Restar agrupación cheques Remesa cheque - Pendiente contabilizar ibones
Total movimientos						30,00	2.146,00	

4.- Movimientos contables no conciliados

Mvmtos. contables no conciliados

02/09/2010 10:20:15 MOVIMIENTOS CONTABLES NO CONCILIADOS

Entidad: 002 Sage Madrid
 Cuenta: 002B50H930 SCH Sage Madrid
 Cód. cuenta contable: 572000049 BSCH SAGE MADRID
 Divisa bancaria: EUR
 Divisa contable: EUR

Orden	Fecha contable	Fecha valor	Descripción	Código naturaleza	Cheque	Nº de documento	Debe	Haber	Comentarios
1	01/10/2008	01/10/2008	CHEQUE EMITIDO	POHQ	0000037	0000037		90,00	
2	01/10/2008	01/10/2008	CHEQUE EMITIDO	POHQ	0000038	0000038		90,00	
3	01/10/2008	01/10/2008	CHEQUE EMITIDO	POHQ	0000101	0000101		90,00	Póla fichero
4	01/10/2008	01/10/2008	CHEQUE EMITIDO	POHQ	0000102	0000102		90,00	
5	01/10/2008	01/10/2008	CHEQUE EMITIDO	POHQ	0000103	0000103		90,00	
6	01/10/2008	01/10/2008	CHEQUE EMITIDO	POHQ	0000104	0000104		90,00	
7	01/10/2008	01/10/2008	CHEQUE EMITIDO	POHQ	0000105	0000105		90,00	
8	01/10/2008	01/10/2008	CHEQUE EMITIDO	POHQ	0000109	0000109		90,00	
9	01/10/2008	01/10/2008	CHEQUE EMITIDO	POHQ	0000110	0000110		90,00	
10	01/10/2008	01/10/2008	CHEQUE EMITIDO	POHQ	0000111	0000111		90,00	

5.- Movimientos Preconciliados

Movtos preconciliados

22/09/2018 12:09:03

MOVIMIENTOS PRECONCILIADOS

Entidad: 002 Sage Madrid
 Cuenta: 0025CH03 001 Sage Madrid
 Cuenta contable: 57200049 BICH SAGE MADRID
 Divisa bancaria: EUR
 Divisa contable: EUR

Nº serie	Div. cont.	Div. banco	Código	Descripción	Debe	Haber	Cheque	Fecha de. Factura	Fecha val.	Mod.
0000000000000000002	B	BE	BE	COMP EMPRESA		2.346,00	000000122	01/09/2008	01/09/2008	W
0000000000000000002	U	BE	POHQ	CHEQUE EMETIDO	50,00	0000106		01/10/2008	01/10/2008	W
0000000000000000002	U	BE	POHQ	CHEQUE EMETIDO	50,00	0000104		01/10/2008	01/10/2008	W
0000000000000000002	U	BE	POHQ	CHEQUE EMETIDO	50,00	0000100		01/10/2008	01/10/2008	W
0000000000000000002	U	BE	POHQ	CHEQUE EMETIDO	50,00	0000100		01/10/2008	01/10/2008	W
0000000000000000002	U	BE	POHQ	CHEQUE EMETIDO	50,00	0000105		01/10/2008	01/10/2008	W
Sum. (Banco-Contab.):					2.396,00					
0000000000000000003	B	BE	BE	PAGO DE CHEQUES	50,00	000000017		01/09/2008	01/09/2008	W
0000000000000000003	U	BE	POHQ	CHEQUE EMETIDO		50,00	0000106	01/10/2008	01/10/2008	W
0000000000000000003	U	BE	POHQ	CHEQUE EMETIDO		50,00	0000104	01/10/2008	01/10/2008	W
0000000000000000003	U	BE	POHQ	CHEQUE EMETIDO		50,00	0000100	01/10/2008	01/10/2008	W
0000000000000000003	U	BE	POHQ	CHEQUE EMETIDO		50,00	0000100	01/10/2008	01/10/2008	W
0000000000000000003	U	BE	POHQ	CHEQUE EMETIDO		50,00	0000104	01/10/2008	01/10/2008	W
0000000000000000003	U	BE	POHQ	CHEQUE EMETIDO		50,00	0000110	01/10/2008	01/10/2008	W
0000000000000000003	U	BE	POHQ	CHEQUE EMETIDO		50,00	0000112	01/10/2008	01/10/2008	W
Sum. (Banco-Contab.):					350,00					

6.- Resumen de los Saldos.

Control de saldos

02/09/2018 10:15:06

Control de saldos 01/05/2018

Entidad: 002 Sage Madrid
 Divisa: EUR

Cuenta	Div. contab.	Div. banco	Saldo bancario	Saldo bancario en la div. contable	Saldo bancario teórico	Saldo contable	Saldo contable teórico
002BAHE109	EUR	EUR	35.009,32	35.009,32	-96.652,00	35.009,32	-100.196,96
002B5CH03	EUR	EUR	-2.346,00	-2.346,00	-5.683,00	-7.829,00	-5.733,00
002CMT259	EUR	EUR	-6.929,00	-6.929,00	-5.803,00	-7.829,00	-5.883,00
002CMAD363	EUR	EUR	5.541.263,37	5.541.263,37	649.949,23	967.635,78	649.949,23
Total	EUR			5.566.997,69	551.691,23	986.967,10	538.044,27