

entorno de **desarrollo de aplicaciones ágiles** para dar respuesta a las necesidades específicas de información de cada organización, de forma **rápida, autogestionada y escalable**

EDeA

presentación

1. presentación de producto
2. funcionalidades, base tecnológica y ventajas
3. ejemplos versión windows y web
4. colaboraciones

1. descripción del producto

¿qué necesitas?

EDeA desarrolla programas específicos para cubrir las necesidades de información de su empresa, de forma rápida y sencilla a través del desarrollo de proyectos ágiles, sea cual sea su actividad y tamaño.



¿por qué un entorno de desarrollo ágil?

Desarrollos RÁPIDOS, FIABLES, y ADAPTABLES, sin mantenimiento y fácil de gestionar para el departamento de IT	DINÁMICO, VERSÁTIL y ESCALABLE, para cualquier tipo de industria, independientemente de su tamaño y actividad	SIN LIMITES. Multitud de aplicaciones, tantas como necesite para su empresa	Desarrollo en la última tecnología Microsoft	Disponible versión WINDOWS y WEB	YA IMPLANTADO en empresas
--	--	--	---	---	----------------------------------

2. funcionalidades, base tecnológica y ventajas

funcionalidades:

- **seguridad** por perfiles, usuarios y objetos
- **multiidioma**
- posibilidad de configurar formularios e información
- explotación y consulta de datos mediante pantallas e informes navegables
- **Total integración con herramientas de explotación de datos**, vía ODBC
- **integración con Microsoft Office**
- **informes exportables** a sistemas estándar PDF, y Excel
- presentación de la información en forma de tabular
- **creación de accesos directos**
- vista calendario de cualquier pantalla
- **navegación con un solo click** entre informes, y entre consultas e informes

base tecnológica:

- Microsoft Visual Studio.net 2008
- Reporting Services
- Microsoft SQL Server
- Crystal Reports 10
- Microsoft Office

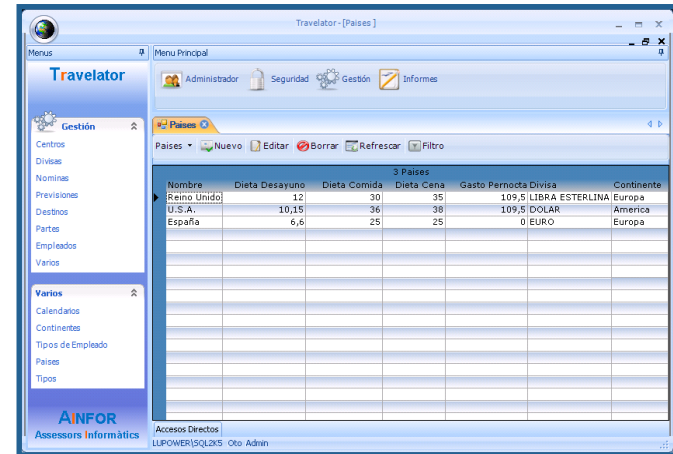
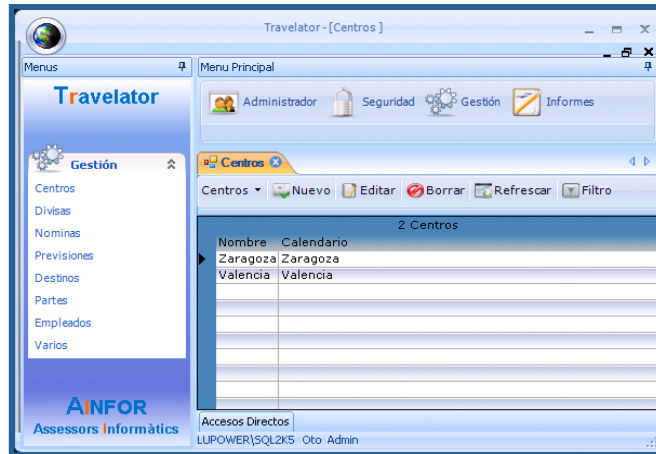
2. funcionalidades, base tecnológica y ventajas

ventajas:

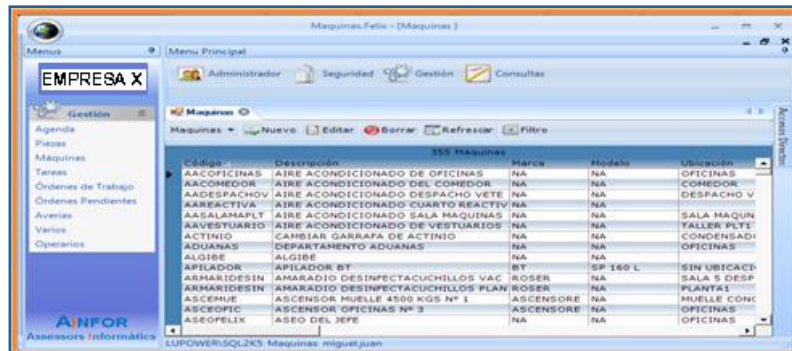
- **Creación semi-automática de formularios y menús** a partir del diseño de la base de datos
- **Posibilidad de ampliación y mantenimiento** de los desarrollos realizados
- **Seguridad** por roles y usuarios así como por objetos de la base de datos
- **Configuración dinámica** de ubicación de controles en los formularios
- **Tabulares configurables** a nivel de consulta y modificación de la información
- **Documentación y creación de ayuda** en la propia Base de datos
- **Configuración de colores** en función de variables o expresiones
- **ainfor** puede continuar con el soporte del proyecto, pero la tecnología de desarrollo del EDeA permite la gestión y el mantenimiento desde la propia empresa.

3. descripción del producto

pantalla de mantenimientos básicos



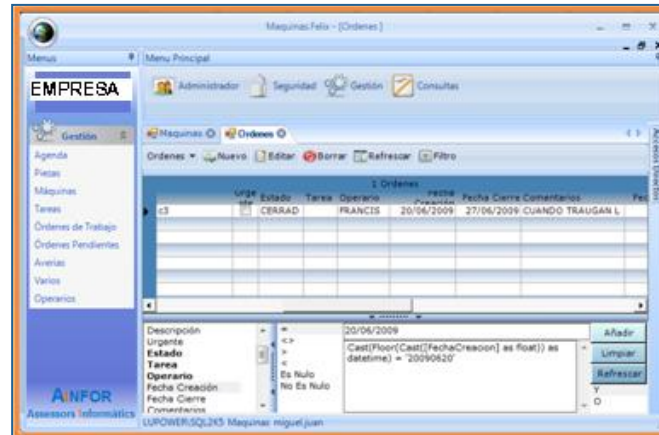
tabular de consulta de situación de la información



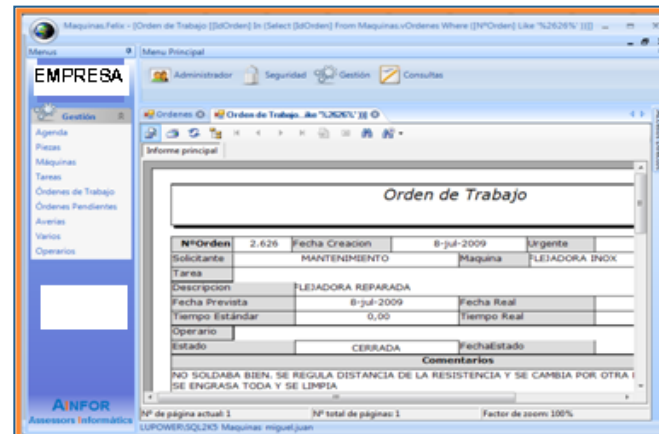
versión windows

3. descripción del producto

filtro para búsqueda de información



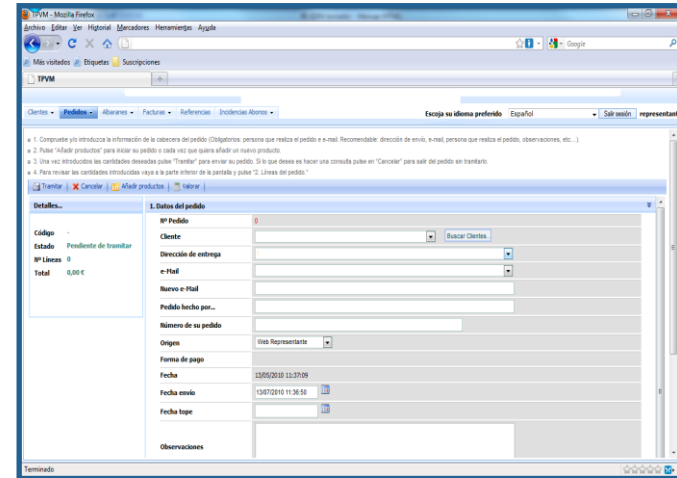
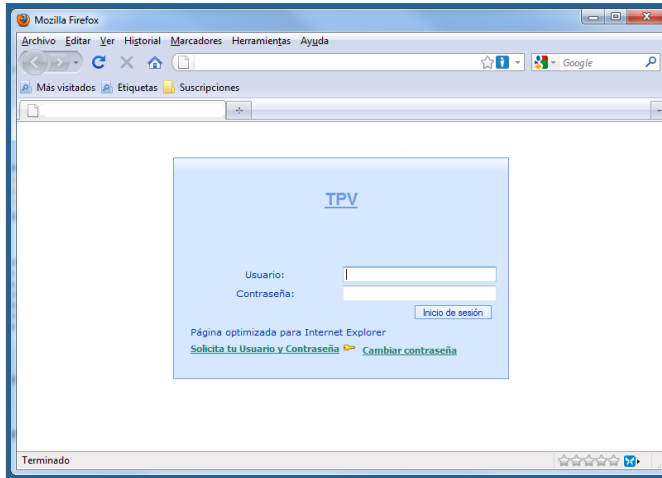
obtención de informes en Crystal Reports o en Reporting Services



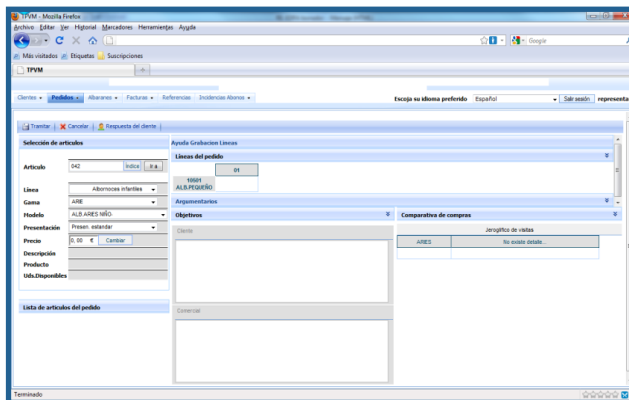
versión windows

3. descripción del producto

pantalla de acceso y consulta específica de pedidos



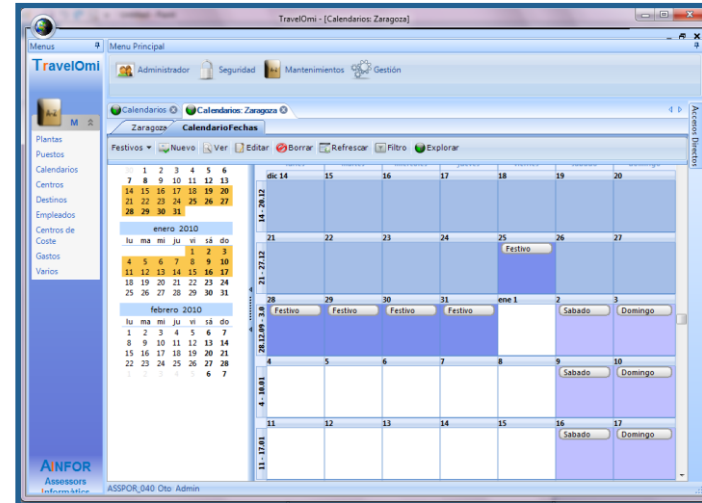
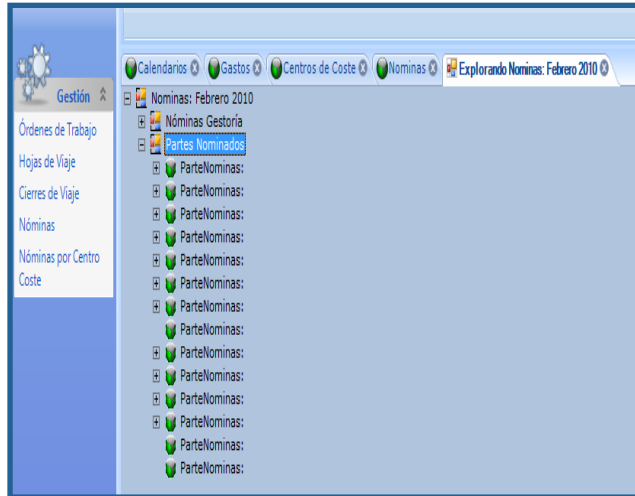
consulta general de pedidos



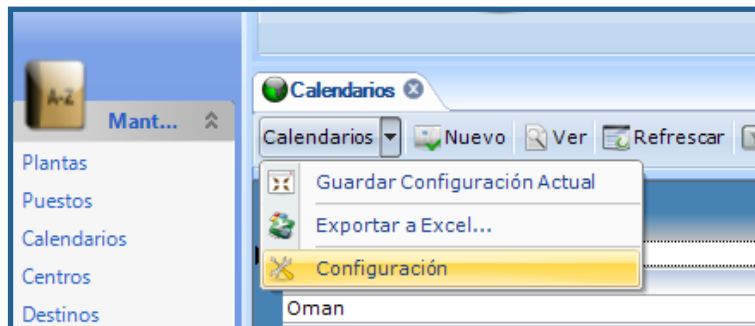
versión web

3. descripción del producto

vista Explorador y calendario de cualquier objeto



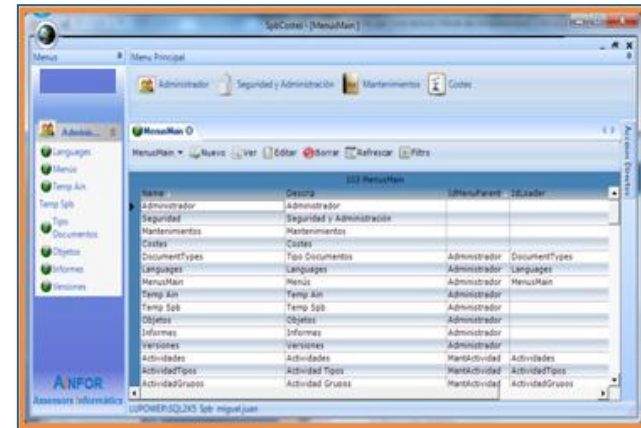
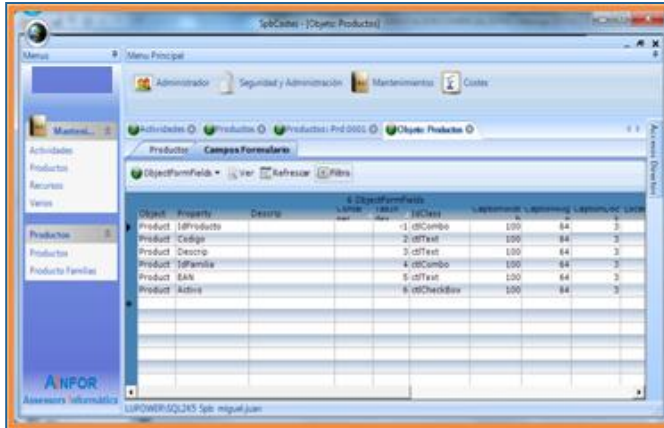
configuración de cualquier pantalla



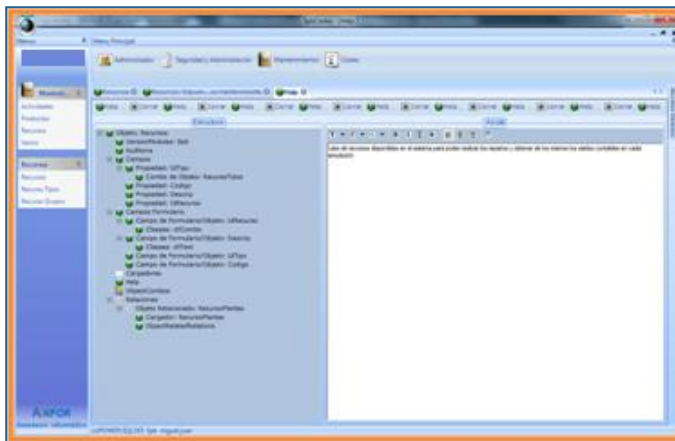
ejemplos

3. descripción del producto

creación automática de menús y formularios a partir del esquema de la Base de datos



documentación en línea de la aplicación



ejemplos

3. Proyectos destacados

año	descripción del proyecto	cliente
2010	Desarrollo de un sistema de explotación de costes	
2010	Desarrollo de una herramienta informática para la introducción de pedidos vía web por parte de los comerciales. Integración con el ERP del grupo Atrivm para la creación automática tanto de dichos pedidos como para el alta de usuarios.	
2009	Desarrollo de una herramienta informática para el enlace de la facturación de las tiendas de El Corte Inglés a través de EDICOM con su sistema de gestión interno.	
2009	Desarrollo de una aplicación para el control de gastos de viaje de los empleados. <u>Caso de Éxito</u>	
2009	Desarrollo de un sistema informático para el control y seguimiento de la instalación de granjas solares.	
2008	Desarrollo e implantación de EBAA® Temperatura es la solución más eficaz para registrar con precisión las temperaturas de las cámaras frigoríficas de los supermercados, almacenar los datos y recibir alertas en tiempo real.	

certificaciones



datos de contacto

96 126 77 62

96 127 44 03

Azorín, 10
46470 Catarroja (VLC)

ainfor.com